

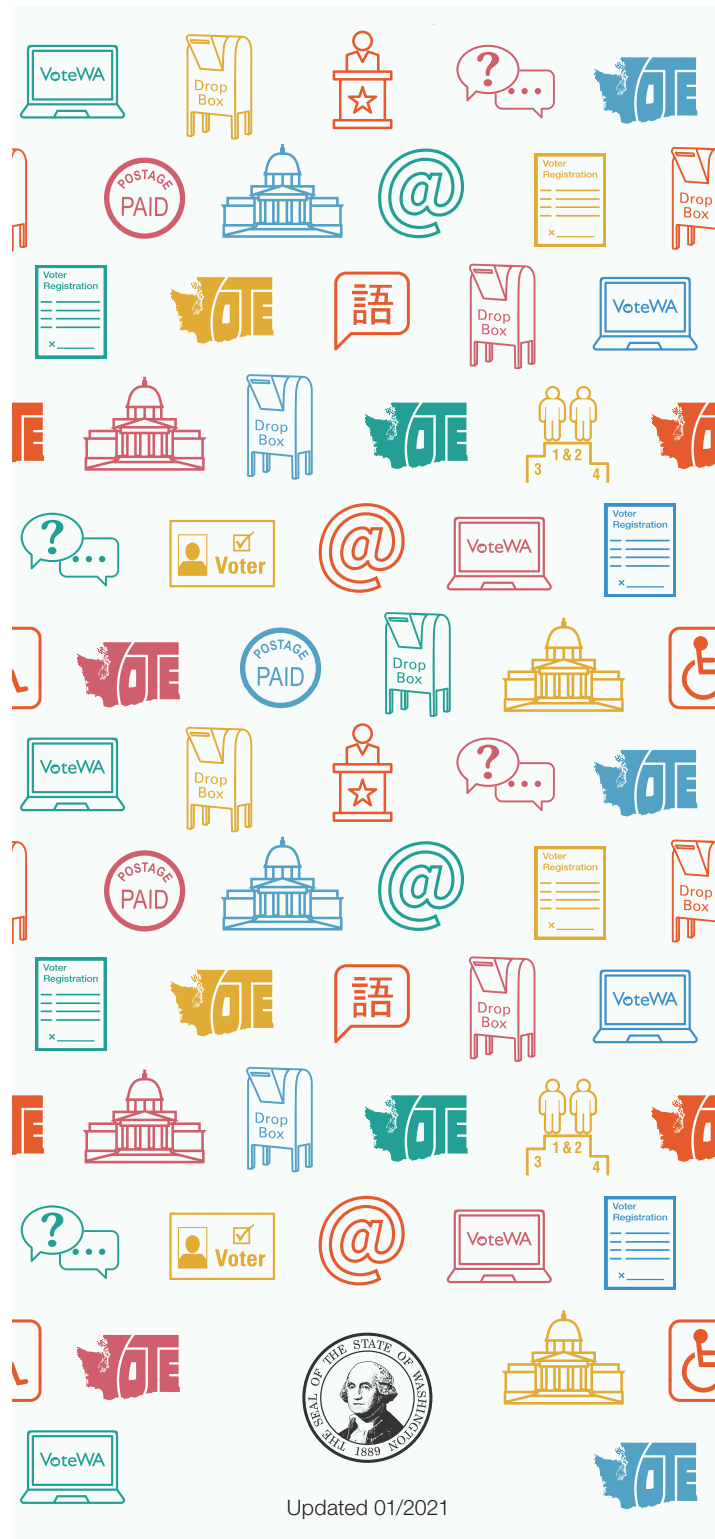


Do you have questions or ideas on how we can improve our services to your community?

Contact us!

Washington Secretary of State
Elections Division
520 Union Ave SE
Olympia, WA 98504

(800) 448-4881
sos.wa.gov/elections



Updated 01/2021

Voting in Washington State

“The vote starts with you!”



Office of the
Secretary of State
Elections Division

Important Dates

2021 Elections

Visit sos.wa.gov/elections for more details.

Feb
9

Special
Election

Apr
27

Special
Election

Aug
3

State
Primary

Nov
2

General
Election

We make it simple and secure.

Voting for the first time in Washington?

Welcome to Washington! Register or update your information online at VoteWA.gov, by mail, in person, or when you get your new state driver license or ID at the Department of Licensing.

You may not vote in multiple states. Be sure to cancel any previous voter registration before you register in Washington. You do not have to declare a party affiliation when you register to vote.



Voting Step-by-Step



Qualifications

You must be at least 18 years old, a U.S. citizen, a resident of Washington, and not under Department of Corrections supervision for a Washington felony conviction. 16- and 17-year-olds can sign up as Future Voters and will be registered to vote when they turn 18.

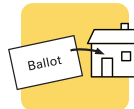
Register to vote

You can register online at VoteWA.gov, by mail, or in person at your local elections office.



Receive Voters' Pamphlet

Mailed to every household in Washington state for the General Election, use this tool to make informed decisions on candidates and measures. It should arrive before your ballot. View your personalized Online Voters' Guide at VoteWA.gov.



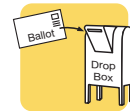
Check your mailbox

Your ballot will be sent out 18 days before election day. Accessible Voting Units (AVUs) are available at vote centers. Military and overseas voters have 45 days to return their ballot.



Vote your ballot

Vote your ballot and sign your return envelope. You are not required to vote every race on your ballot.



Vote by mail

Prepaid postage included! Mail your ballot back to your county elections office postmarked on time or drop it into a local drop box no later than 8 p.m. on election day. Find a list of drop boxes and vote centers at VoteWA.gov.



If you cannot personally return your ballot, let only people you trust deliver it for you.

Check the status of your ballot

Check the status of your ballot on VoteWA.gov to see if it has been received by your county elections office.



Election staff will contact you before your ballot is processed if:

- Your signature is missing
- Your signature doesn't match your voter registration record

Fechas Importantes

Elecciones en 2021

Visite nuestro sitio web para más detalles.

feb
9

Elección
Especial

apr
27

Elección
Especial

agosto
3

Elección
Primaria

nov
2

Elección
General

¡Votar es fácil y seguro!

¿Primera vez que vota en el estado de Washington?

¡Bienvenido! Inscríbase o actualice su datos por internet en VoteWA.gov, por correo, en persona, o cuando obtenga su licencia de conducir o identificación del Departamento de Licencias.

No puede votar en más de un estado. Asegúrese de cancelar su inscripción electoral de otro estado antes de inscribirse en Washington. En Washington usted no declara su afiliación a un partido político cuando se inscribe para votar.



Votación Paso a Paso



Requisitos

Debe tener al menos 18 años de edad, ser ciudadano de los Estados Unidos y residente de Washington, y no estar bajo la supervisión del Departamento Correccional por una condena por delito grave en Washington. Las personas de 16 y 17 años de edad pueden inscribirse como futuros votantes y serán inscritas para votar cuando cumplan los 18 años.

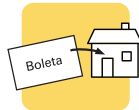
Inscríbase para votar

Se puede inscribir en persona en la oficina electoral del condado, por correo o Internet en VoteWA.gov.



Reciba el Folleto Electoral

Se envía a todos los domicilios del estado de Washington para la Elección General y llega antes que su boleta. Use esta herramienta para tomar decisiones informadas sobre candidatos y propuestas de ley. Vea su guía electoral personalizada en VoteWA.gov.



Revise su buzón

Su boleta se envía 18 días antes del día de elección. Los aparatos o equipos accesibles para votación están disponibles en los centros de votación. Los votantes militares o personas que viven en el extranjero tienen 45 días para devolver sus boletas.



Vote su boleta

Vote su boleta y firme su sobre de devolución. No está obligado a votar en todas las contiendas de su boleta.



Vote por correo

!Estampilla pre-pagada incluida; Devuelva su boleta a la oficina electoral de su condado a tiempo con matasello o deposítela en una urna electoral no más allá de las 8 p.m. el día de la elección. Vea la ubicación de centros de votación y urnas electorales en VoteWA.gov.



Si no puede devolver su boleta personalmente, solo permita que una persona de confianza lo haga por usted.

Verifique el estado de su boleta

Verifique el estado de su boleta en VoteWA.gov para ver si la oficina electoral de su condado la recibió.



El personal electoral se comunicará con usted antes de que se procese su boleta en los siguientes casos:

- Falta su firma
- Su firma no coincide con su registro de inscripción electoral

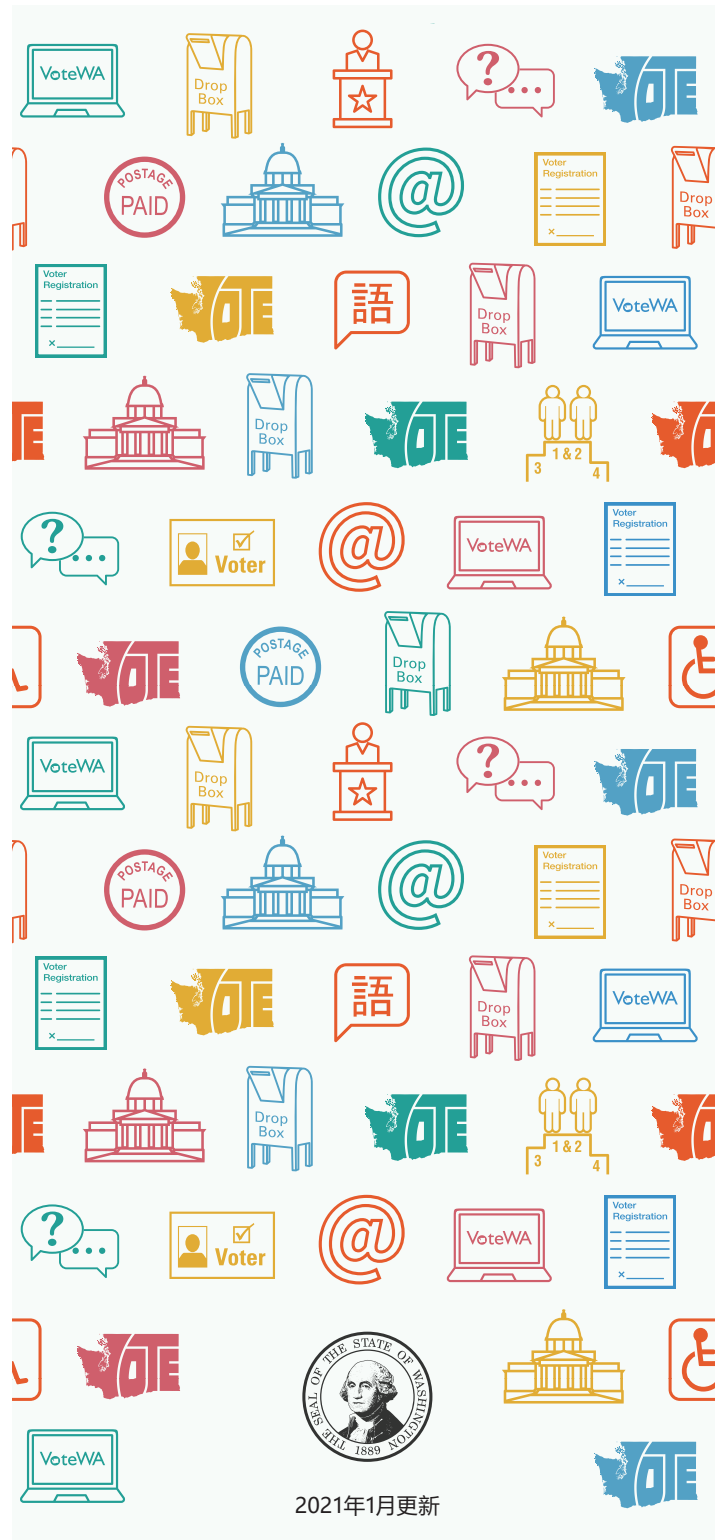


對於我們能如何為您社區改善提供服務, 您有任何問題或意見嗎?

聯絡我們!

Washington Secretary of State
(華盛頓州務卿—選舉部)
Elections Division
520 Union Ave SE
Olympia, WA 98504

(800) 448-4881
sos.wa.gov/elections



2021年1月更新

在華盛頓州投票

“投票從您開始!”



州務卿辦公室
選舉部

重要日期

2021年選舉

瀏覽sos.wa.gov/elections了解更多詳情。

2月
9日

特別選舉

4月
27日

特別選舉

8月
3日

初選

11月
2日

普選

我們使選舉變得精簡安全。

第一次在華盛頓州投票？

歡迎來到華盛頓！您可以透過VoteWA.gov在網上進行選民登記或更新您的資料，您也可透過郵寄、親臨、或當您在牌照部申請新的州駕駛執照或身份證時進行登記。

您不可在多個州投票。在華盛頓州登記前，請確保取消任何先前的選民登記。在登記投票時，您不需表明您的政黨取向。



投票步驟



選民資格

您必須至少年滿18歲、美國公民、華盛頓州居民，並沒有因觸犯一項華盛頓州重罪而受到懲教部的監管。16歲和17歲人士可以登記為未來選民，當其年滿18歲時將得以登記投票。

登記投票

您可以在VoteWA.gov網上、郵寄、或親臨您的地方選舉部辦事處進行登記。



獲取選民手冊

選民手冊將會為普選寄給在華盛頓州的所有住戶，該手冊是幫助您對候選人和議案作出知情決擇的工具。選民手冊應會在您的選票到達前寄到您家中。您可以在VoteWA.gov瀏覽您個人的網上選民指南。



查看您的郵箱

您的選票將在選舉日之前18天寄出。投票中心設有方便投票機 (AVU)。軍人及海外選民有45天的時間交回其選票。



投選您的選票

投選您的選票並在回郵信封上簽名。您無須對選票上的每個競選項目投票。



郵寄投票

已包括預付郵費！請在選舉日晚上8點前，將您的選票郵寄到您的郡選舉部辦事處，以郵戳日期為準，或將選票投入地方投放箱。尋找投放箱及投票中心列表，請瀏覽VoteWA.gov。



如果您無法親自交回您的選票，請只讓您信任的人為您傳送。

查看您的選票進度

在VoteWA.gov查看您的選票進度，確認您的郡選舉部辦事處已收到選票。



若有以下情況，選舉工作人員將在處理您的選票之前聯絡您：

- 欠缺您的簽名
- 您的簽名與您的選民登記記錄不吻合

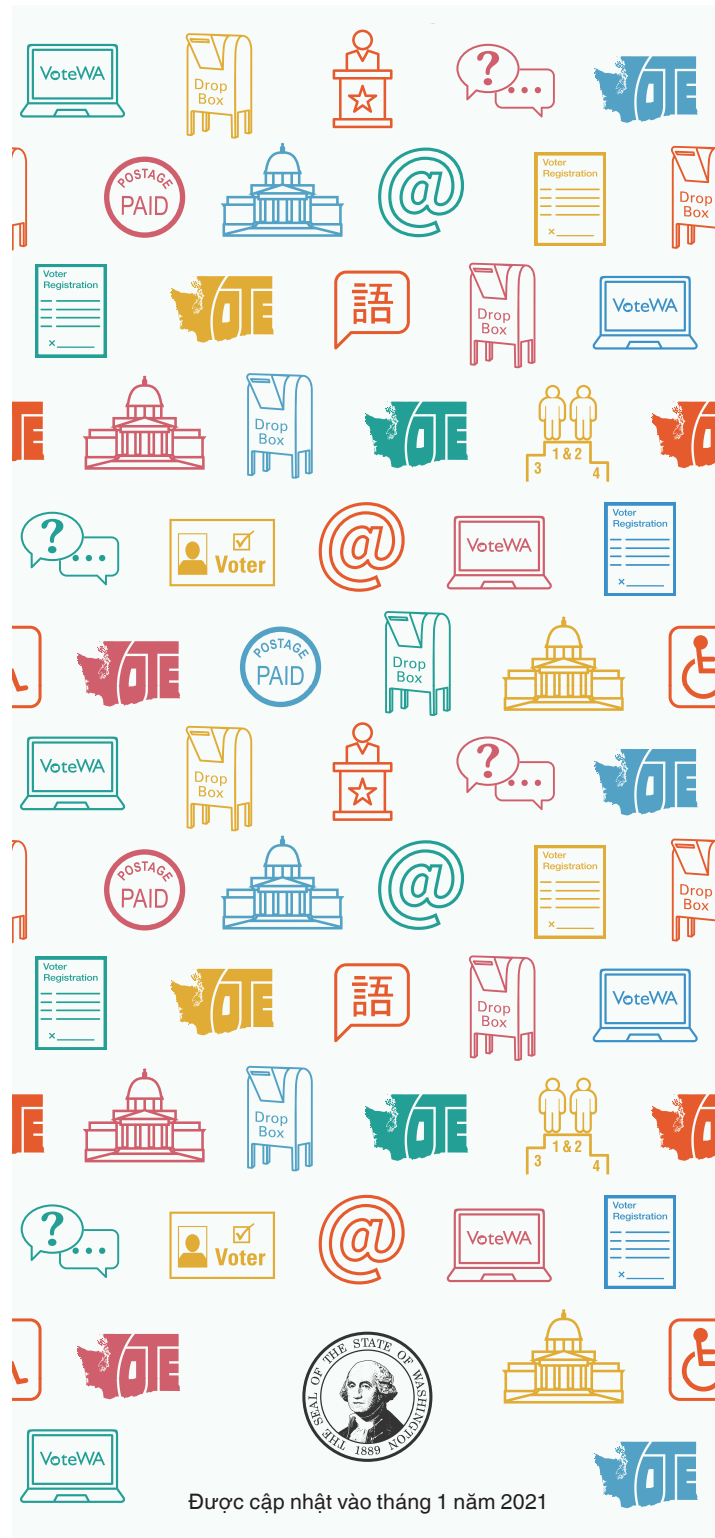


Quý vị có câu hỏi hoặc ý tưởng nào để giúp chúng tôi cải thiện các dịch vụ cho cộng đồng của quý vị không?

Liên lạc với chúng tôi!

Washington Secretary of State
Elections Division
520 Union Ave SE
Olympia, WA 98504

(800) 448-4881
sos.wa.gov/elections



Bỏ phiếu tại Tiểu bang Washington

“Việc bỏ phiếu bắt đầu từ quý vị!”



Văn phòng
Tổng Thư ký Tiểu bang
Bộ phận Bầu cử

Những ngày quan trọng

Các cuộc Bầu cử Năm 2021

Xin vui lòng truy cập sos.wa.gov/elections để biết thêm thông tin.

Ngày 9 tháng 2

Cuộc Bầu cử Đặc biệt

Ngày 27 tháng 4

Cuộc Bầu cử Đặc biệt

Ngày 3 tháng 8

Cuộc Bầu cử Sơ bộ

Ngày 2 tháng 11

Cuộc Tổng tuyển cử

Chúng tôi đơn giản hóa và đảm bảo an toàn cho việc bỏ phiếu

Bỏ phiếu lần đầu tiên ở Washington?

Chào mừng quý vị đến Washington! Quý vị có thể đăng ký hoặc cập nhật thông tin của quý vị trực tuyến tại VoteWA.gov, qua đường bưu điện, trực tiếp đến văn phòng, hoặc khi quý vị lấy bằng lái xe hoặc ID mới do tiểu bang cấp tại Sở Cấp Giấy phép (Department of Licensing).

Quý vị không thể bỏ phiếu ở nhiều tiểu bang. Hãy chắc chắn là quý vị đã hủy bỏ bất kỳ đăng ký cử tri nào trước đây trước khi quý vị đăng ký ở Washington. Quý vị không cần phải cho biết đảng chính trị khi quý vị đăng ký bỏ phiếu.



Hướng dẫn Từng bước Bỏ phiếu



Tiêu chuẩn

Quý vị phải từ 18 tuổi trở lên, là công dân Hoa Kỳ, đang sinh sống tại Washington, và không bị Sở Cải huấn (Department of Corrections) quản chế do phạm trọng tội tại Washington. Những công dân trong độ tuổi từ 16 đến 17 tuổi có thể đăng ký để trở thành Cử tri Tương lai và sẽ được đăng ký bỏ phiếu khi bước sang tuổi 18.

Đăng ký bỏ phiếu

Quý vị có thể đăng ký trực tuyến tại VoteWA.gov, qua đường bưu điện hoặc, hoặc trực tiếp đến văn phòng bầu cử tại quận của quý vị.



Nhận Tập sách Hướng dẫn Cử tri

Tập sách hướng dẫn cử tri được gửi qua đường bưu điện đến cho mọi hộ gia đình ở tiểu bang Washington cho cuộc Tổng tuyển cử. Tập sách này có thể hỗ trợ quý vị trong việc đưa ra những quyết định về các ứng cử viên và dự luật. Quý vị sẽ nhận được tập sách này trước khi nhận được lá phiếu. Quý vị có thể xem Hướng dẫn Cử tri Trực tuyến được cá nhân hóa tại VoteWA.gov.



Kiểm tra thùng thư của quý vị

Lá phiếu của quý vị sẽ được gửi qua đường bưu điện 18 ngày trước ngày bầu cử. Các trung tâm bầu cử sẽ có các Máy Tiếp cận Bỏ phiếu (AVU) để trợ giúp quý vị. Cử tri trong quân đội hoặc ở nước ngoài có 45 ngày để gửi lại lá phiếu.



Bỏ phiếu

Bỏ phiếu bằng cách đánh dấu vào các lựa chọn trên lá phiếu và ký tên vào phong bì gửi lại. Quý vị không cần phải bỏ phiếu cho tất cả các tranh cử trên lá phiếu.



Bỏ phiếu qua đường bưu điện!

Phong bì đã được trả trước bưu phí được gửi kèm! Gửi lại lá phiếu của quý vị đến văn phòng bầu cử quận và lá phiếu phải được đóng dấu bưu điện đúng thời hạn, hoặc bỏ lá phiếu vào thùng phiếu tại địa phương không trễ hơn 8 giờ tối ngày bầu cử. Quý vị có thể xem danh sách các thùng phiếu và trung tâm bầu cử tại VoteWA.gov.



Nếu quý vị không thể tự gửi lại lá phiếu của mình, xin quý vị hãy nhờ người mà quý vị tin cậy gửi lại lá phiếu thay cho quý vị.

Kiểm tra tình trạng lá phiếu của quý vị

Kiểm tra tình trạng lá phiếu của quý vị tại VoteWA.gov để xem văn phòng bầu cử tại quận của quý vị đã nhận được lá phiếu của quý vị chưa.



Nhân viên bầu cử sẽ liên lạc với quý vị trước khi lá phiếu của quý vị được xử lý nếu:

- Phong bì gửi lại thiếu chữ ký của quý vị
- Chữ ký trên phong bì gửi lại của quý vị không khớp với chữ ký trong hồ sơ đăng ký cử tri