

# 總統初選投票

您的選票將會在2月21日前郵寄到。  
按照這些步驟您的投票方可被計算。

- 1 閱讀回郵信封上的宣言。
- 2 勾選一個政黨宣言框 (必填)。
- 3 簽署宣言並註明日期 (必填)。
- 4 從您在步驟2中勾選的政黨裏選擇一位候選人進行投票。
- 5 請按照選票郵件中插頁顯示的步驟交回您已投票的選票。

這封回郵信封  
務必裝妥再裝回

不要忘記在下面簽名，以便您的選票能得以計算！

1 選民宣言：在願受州法律制約下，我嚴肅地宣誓或承諾，我是一名並在  
在選舉日三年內繼續在此州選舉登記一次，沒有因法律或州或聯邦法律  
為投票人或候選人投票者為非法，試圖在無資格下投票，試圖投超過一份選  
票，而該選票超過\$10,000或同時使用其他兩項選票。

2 勾選一個政黨宣言框 (必填)

民主黨  
我在此聲明我的政黨選擇是民主黨，而且我將不會參加任何  
其它政黨2020年總統大選的提名程序。

共和黨  
我在此聲明我是一名共和黨人，而且我沒有參加，也將不會參  
加任何其它政黨2020年的區域會議或提名大會程序。

3 簽名及註明日期

X \_\_\_\_\_ 今天的日期 \_\_\_\_\_ / /

電郵或電話號碼 (用作有關的簽名問題聯絡之用，可不填)

如果您不能簽署，應在以上的簽名位置劃上一個符號，並由兩人見證及在下方  
簽名，您不得用授權代理人來代替他人簽名。

選民1號簽名 \_\_\_\_\_ 選民2號簽名 \_\_\_\_\_

## i 為甚麼我需要勾選政黨框？

僅針對於此選舉，您必須勾選並簽署政黨宣言，您的選票方能得以計算。各個主要的政黨均要求選民勾選政黨框。

如果您勾選了民主黨，您必須為民主黨投票。

如果您勾選了共和黨，您必須為共和黨投票。

試圖更改政黨宣言可能導致您的選票不被計算。

您所選的政黨不會影響您在將來選舉中如何投票。

## 選其一。

您可投票給一位候選人或投「未表態黨代表 (Uncommitted Delegates)」選項，但不能兩者兼投。

- 選票上所列的候選人獲得的投票將指示黨代表在全國政黨提名大會上支持該候選人。
- 未表態黨代表的投票允許代表華盛頓州的未表態黨代表在全國政黨提名大會上作出決定。

6 6 6 6  
1月  
7日

在1月7日，每個政黨決定將哪些候選人印在其選票上。未表態選項是由民主黨所要求。共和黨並沒有要求。當候選人名單提交給州務卿辦公室後，便無法進行更改。(RCW 29A.56)

# 我要如何在華盛頓州登記投票？

## 資格條件

您須為年滿18歲的美國公民、居住在Washington且非矯正署監管之Washington重罪罪犯。16歲與17歲青少年可以登記為未來選民，其年滿18歲時將得以登記投票。



## 我要如何取得登記表？

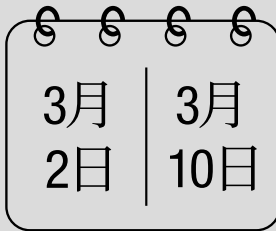
線上：請造訪 [votewa.gov](http://votewa.gov) 進行註冊

透過郵寄：申請向您郵寄一份紙質表格，或是在 [sos.wa.gov/elections](http://sos.wa.gov/elections) 上自行列印一份。

沒有網際網路連線？請電洽 (800) 448-4881。

親洽：前往當地郡選舉辦公室（列於本手冊末端）。

## 登記截止日期



透過郵件或線上：您的申請必須在3月2日前寄達。

親洽：於3月10日晚間8前，前往當地投票中心。

## 已搬家？請更新您的投票地址

使用您的新地址向郡選舉辦公室申請選票

於3月2日前：將您的申請以郵件寄達，或線上進行更新。

或

於3月10日前：親洽當地投票中心。



## 我還未滿18歲怎麼辦？



若您的年齡為16或17歲，歡迎登記成為未來選民！

年滿16和17歲者可使用選民登記表登記為未來選民，並且在其屆滿18歲時自動登記投票。

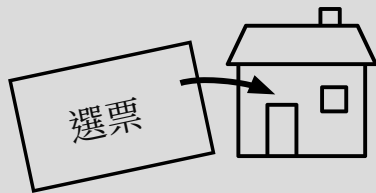
每年在自制與良好公民節當天（1月16日），年滿16歲的高中生將有機會在課堂上完成選民登記。

# # 未來選民

# 我如何投票？

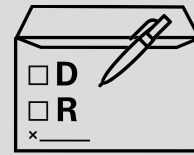
1

您的選票將會在**2月21日**前郵寄到您的地址，該地址為您在選民登記表中提供的地址。如果您需要補發選票，請聯繫當地郡選舉辦公室，具體資訊列於本手冊最後。



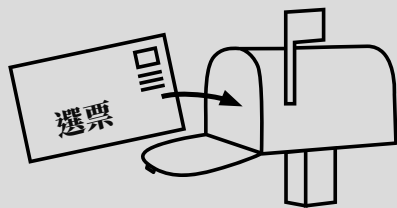
2

投下您的選票並在回郵信封上簽名。僅針對於此選舉，您需要標記和簽署一份政治黨派聲明，這樣您的選票才作數。



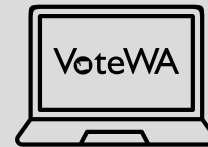
3

透過郵寄的方式交回您的選票，無需郵票。若郵寄選票，您的選票上的郵戳必須在**3月10日**之前。或是在3月10日晚上8點之前使用官方選票投放箱。



4

是否有人提議幫您投放選票？僅將您的選票交給您所信任的人。我們建議透過郵寄交回您的選票，或是交至官方選票投放箱。



5

在 [votewa.gov](http://votewa.gov) 上查看您的選票進度，確認選票是否已由郡選舉辦公室列入統計。

若有以下情況，選舉工作人員將在處理您的選票之前聯絡您：

- 您的簽名缺失
- 您的簽名與您的選民登記記錄不一致
- 您並未勾選黨派方框

## 線上查看選舉結果

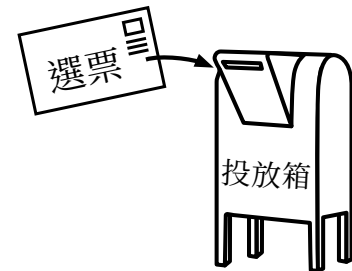
選舉當天晚間8點之後，每個郡統計的選票結果將會在 [sos.wa.gov/elections](http://sos.wa.gov/elections) 公佈。結果將在各郡上報之後更新，經認證後方為官方資訊。

# 我的選票將如何被計算？

1

## 您的郡收到您的選票

在選舉日晚上8時之前將您的選票放入官方投放箱，或通過郵寄方式交回 — 郵資已付 — 但請確保蓋上選舉日或之前的郵戳！



若有以下情況，選舉工作人員將在處理您的選票之前聯絡您：

- 您的簽名缺失
- 您的簽名與您的選民登記記錄不一致
- 您並未勾選黨派方框

2

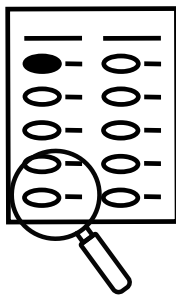
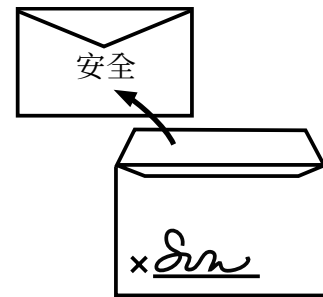
## 確認您的簽名

您選票上的簽名會與您的選民登記檔案上的簽名進行比較。如果簽名吻合，您則被記錄投了票，這樣確保您只投一個選票。

3

## 對您的選票進行審查與掃描

打開保安信封或密封袋，選舉工作人員審查您的選票，以確認可成功掃描選票。



4

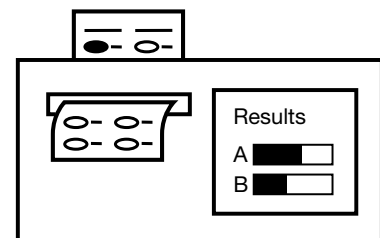
## 對您的選票進行審查與掃描

打開保安信封或密封袋，選舉工作人員審查您的選票，以確認可成功掃描選票。

5

## 您的選票被點算

在選舉日晚上8時，所有已掃描的選票均被統計出來。選票將在接下來幾天內進行掃描和統計，直至所有投票被點算為止。



# 我應如何投票？作為...



## 軍人或海外選民

您可以在選舉日當天或之前任何時間登記投票。您可以透過郵寄、電子郵件或傳真收到您的選票。身處於其它地方的配偶和家屬也享有相同的投票權。



## 新華盛頓州居民

歡迎！您可透過網上、郵寄、親臨、或在牌照部領取您的新駕駛執照或身份證時登記投票。您不可在多過一個地方投票，故此請取消您之前的選民登記。



## 大學生

您可使用家庭或學校地址登記投票，但不可在多過一個地方投票。無論您在世界任何地方，我們都把選票寄給您；然而，您的住址必須保持是華盛頓州地址。



## 季節性居民

即使您在選舉期間離家，也能夠在華盛頓州投票。為了確保您收到選票，請在網站 [votewa.gov](http://votewa.gov) 或與您所在的郡選舉部更新您的郵寄地址。無論您在世界任何地方，我們都可以把選票寄給您；然而，您的住址必須保持是華盛頓州地址。您不可在多過一個地方投票。



## 重罪犯

如果您曾在華盛頓州被判犯有一項刑事重罪，只要您不再受到懲教部的監管，您的投票權則會恢復。您必須登記投票才能收到選票。

# 2020年重要日程



請在您的日曆上標註以下日期：



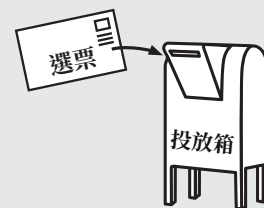
2020年1月16日 —  
自制與良好公民日

2020年3月10日 — 總統初選



2020年7月13日至17日 —  
全國傷殘選民登記周

2020年8月4日 — 初選



2020年9月22日 —  
全國選民登記日

2020年11月3日 —  
普選和總統大選

