



對於我們能如何為您社區改善提供服務, 您有任何問題或意見嗎?

聯絡我們!



1 (800) 448-4881



sos.wa.gov/elections



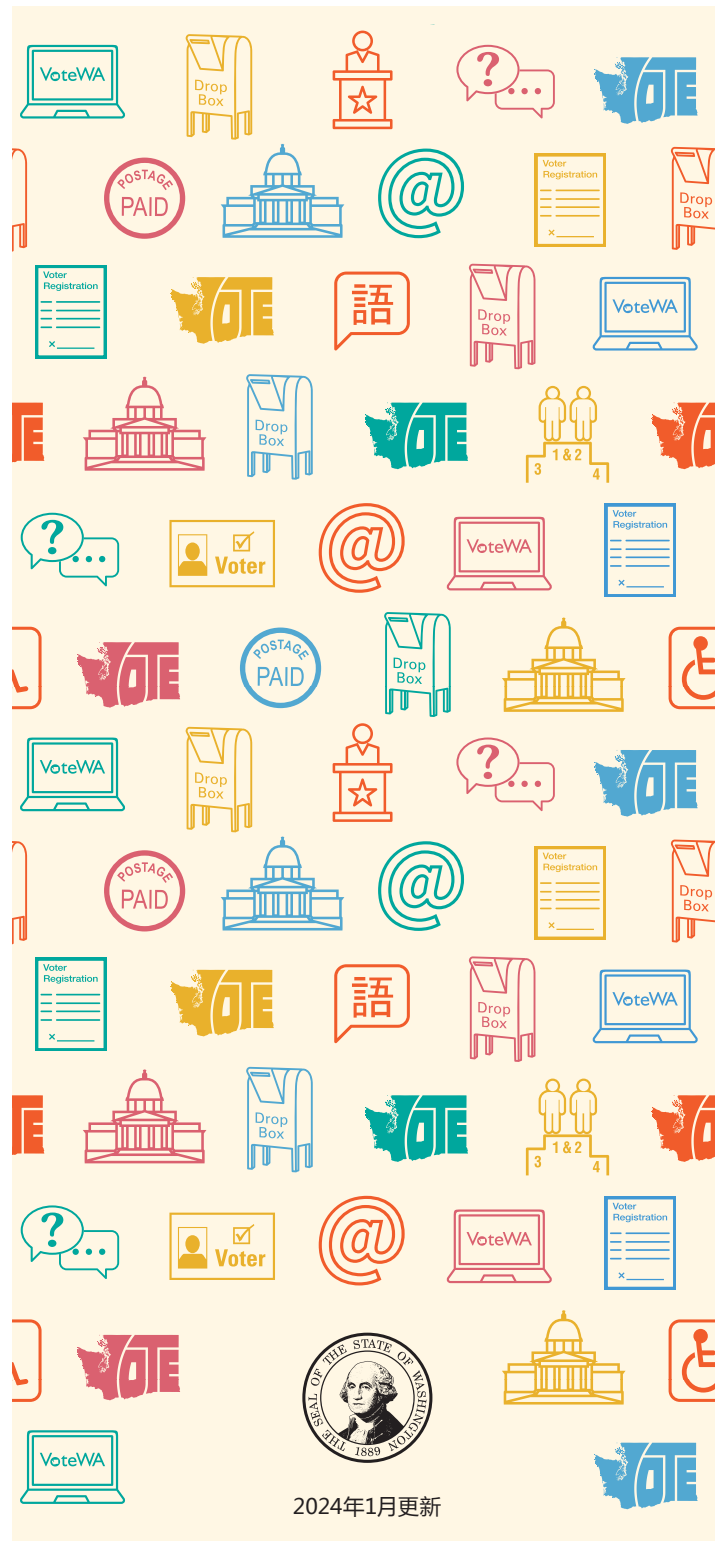
elections@sos.wa.gov



@secstatewa



@WaSecretaryOfState
@WashingtonStateElections



2024年1月更新

Chinese

在華盛頓州投票

“投票從您開始!”



州務卿辦公室
選舉部

重要日期

2024年選舉

瀏覽 sos.wa.gov/elections 了解更多詳情。

2月
13日

特別選舉

3月
12日

總統初選

4月
23日

特別選舉

8月
6日

初選

11月
5日

普選

我們使選舉變得精簡安全。

第一次在華盛頓州投票？

歡迎來到華盛頓！您可以透過 VoteWA.gov 在網上進行選民登記或更新您的資料，您也可透過郵寄、親臨、或當您在牌照部申請新的州駕駛執照或身份證時進行登記。

您不可在多個州投票。在華盛頓州登記前，請確保取消任何先前的選民登記。在登記投票時，您不需表明您的政黨取向。



投票步驟



選民資格

您必須已年滿18歲、一名美國公民及華盛頓州居民、並沒有因在華盛頓州重罪定罪而被完全監禁、或目前因聯邦或州外重罪判刑而被監禁。

登記投票

您可以在 VoteWA.gov 網上、郵寄、或親臨您的地方選舉部辦事處進行登記。

i 如果您已16或17歲，您可以報名成為未來選民，並當您符合資格時便會自動登記投票。



獲取選民手冊

選民手冊將會為普選寄給在華盛頓州的所有住戶，該手冊是幫助您對候選人和議案作出知情選擇的工具。選民手冊應會在您的選票到達前寄到您家中。您可以在 VoteWA.gov 瀏覽您個人的網上選民指南。



查看您的郵箱

您的選票將在選舉日之前18天寄出。軍人及海外的選票會在選舉日之前45天寄出。各郡投票中心均設有方便投票機 (AVU)。



投選您的選票

投選您的選票並在回郵信封上簽名。您無須對選票上的每個競選項目投票。



郵寄投票

已包括預付郵費！請在選舉日晚上8點前，將您的選票郵寄到您的郡選舉部辦事處，以郵戳日期為準，或將選票投入地方投放箱。尋找投放箱及投票中心列表，請瀏覽 VoteWA.gov。

! 如果您無法親自交回您的選票，請只讓您信任的人為您傳送。

查看您的選票進度

在 VoteWA.gov 查看您的選票進度，確認您的郡選舉部辦事處已收到選票。



若有以下情況，選舉工作人員將在處理您的選票之前聯絡您：

- 欠缺您的簽名
- 您的簽名與您的選民登記記錄不吻合